

La Fondation

Reconnue d'utilité publique depuis sa création en 2004, la Fondation du BTP exerce ses missions en Rhône-Alpes et Saône-et-Loire, avec réactivité et souplesse.

Le mécénat

Comblant un vide, là où les autres organismes financeurs n'interviennent pas.

Le soutien collectif

Accompagner des projets innovants

La Fondation est un acteur régional important en matière de prévention, promotion des métiers et solidarité. Bien souvent, son mécénat est le coup de pouce qui permet à un projet de se réaliser.

« Bien au-delà des aides financières, qui nous permettent de réaliser des projets que nous ne pourrions pas mener seuls, la Fondation est un acteur essentiel pour l'accompagnement social, pour l'insertion et pour la valorisation de nos métiers ».

Un porteur de projet

L'aide individuelle

Faciliter la vie des hommes et des femmes du BTP

Au cas par cas, la Fondation peut apporter un secours financier à une personne ou une famille traversant une passe difficile, souvent en parallèle d'un accompagnement social. Les aides individuelles peuvent aussi concerner des projets d'avenir, comme passer le permis de conduire, suivre une formation...

« La Fondation nous aide souvent à débloquer des situations épineuses ».

Une assistante sociale partenaire




Trois missions

La Fondation du BTP s'est fixé trois missions, prioritaires pour la profession.



La prévention
des risques
professionnels



La solidarité
entre les
générations et
la promotion
des métiers



La lutte
contre
l'exclusion

Retrouvez toutes les informations sur
www.fondation-btp.com
www.premierscombats.com

Trois actions phare

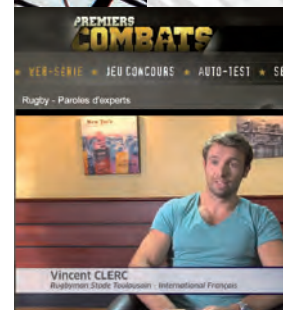
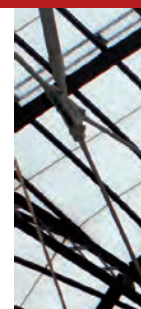
En parallèle du mécénat, la Fondation du BTP mène des actions innovantes, notamment en matière de prévention.

PACTE BTP

Sensibiliser aux risques routiers et à l'éco-conduite

Pour lutter contre le risque routier, sujet majeur pour les entreprises et les centres de formation du BTP, la Fondation propose une approche innovante et participative : PACTE BTP. En fin de session, chacun est invité à concrétiser son engagement en signant un « PACTE avec soi-même ».

www.fondation-btp.com



www

PREMIERS COMBATS

Prévenir les addictions

Destinée en priorité aux jeunes de 16 à 22 ans, l'opération de prévention PREMIERS COMBATS prend la forme de clips, jamais moralisateurs, sur les risques liés aux consommations excessives – accidents de la route, relations sexuelles non protégées, mélanges de substances, réseaux sociaux... La web-série PREMIERS COMBATS, qui a remporté plusieurs prix, bénéficie du parrainage du rugbyman Vincent Clerc.

www.premierscombats.com

PASS' 1.2.3

Renforcer les compétences de base

Pour exercer leur futur métier, les apprentis doivent maîtriser les compétences de base. Consciente de cet enjeu, la Fondation du BTP est à l'origine d'un accord-cadre régional entre les acteurs de la lutte contre l'illettrisme et les représentants de la branche du BTP. Objectifs : impliquer toutes les équipes éducatives des CFA et encourager des approches innovantes.

www.fondation-btp.com

